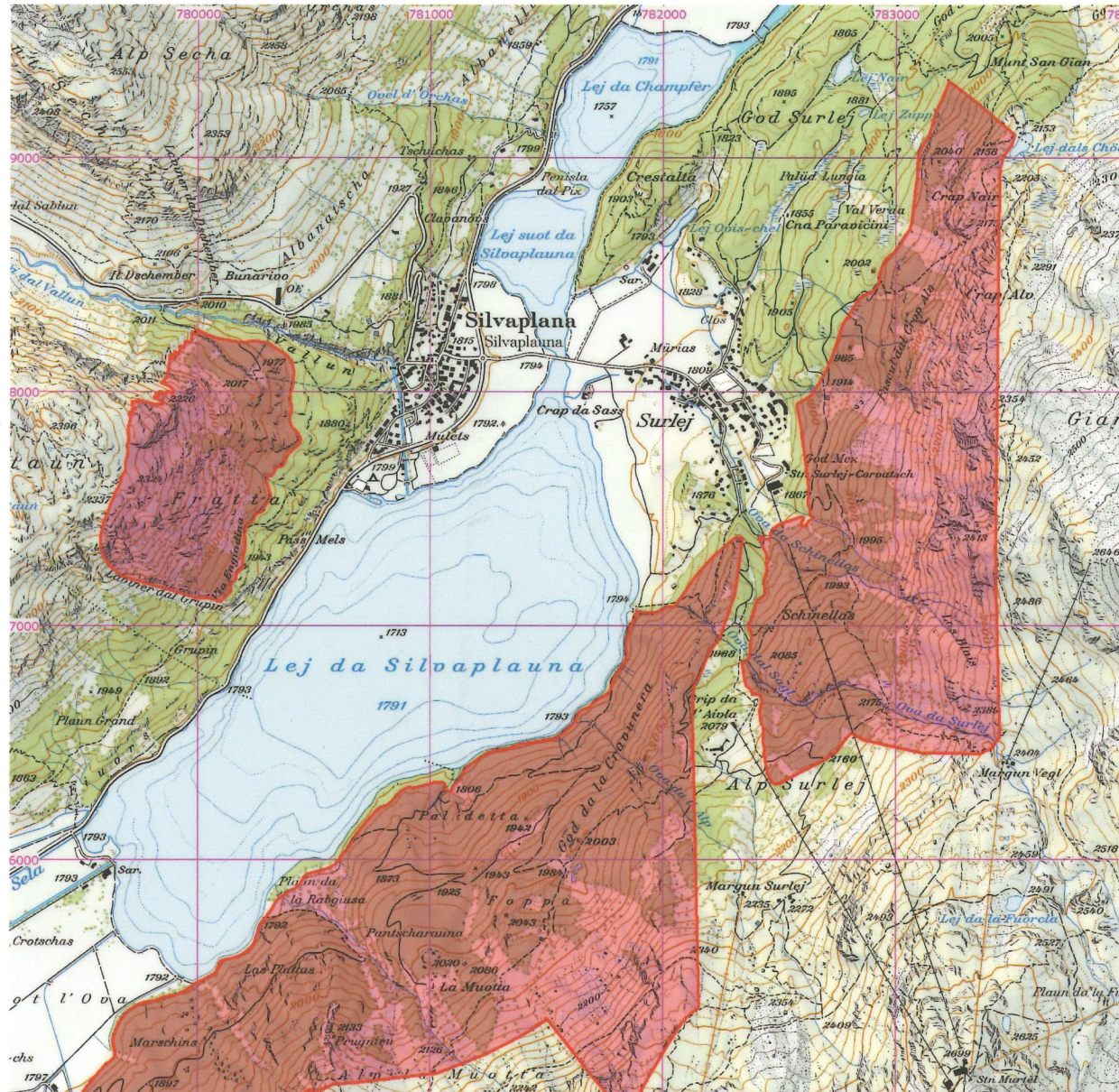




Wildruhezone Gemeinde Silvaplana



□ Ruhezone ● Ihr Standort ■ Begehbare Routen

Nicht befahren und begehen!
Markierung beachten!

www.wildruhe.gr.ch

Wald- und Wildschutzzone

1. Die Wald- und Wildschutzzone dient dem Schutz und der Erhaltung von Flora und Fauna in den Wintermonaten.
2. Gestützt auf das kantonale Waldgesetz, das kantonale Jagdgesetz sowie das Baugesetz der Gemeinde Silvaplana ist jeder Zutritt und jede Störung während der Zeit
vom 20. Dezember bis 30. April verboten.
3. Innerhalb der Wildruhezonen dürfen ausschliesslich die auf der Karte gelb markierten Routen begangen werden. Hunde sind an der Leine zu führen.
4. Widerhandlungen gegen diese Bestimmungen werden mit Bussen geahndet.

Zona da protecziun da god e sulvaschina

1. La zona da protecziun da god e sulvaschina serva al mantegniment ed a la regeneraziun da la fauna e da la flora düraunt ils mais d'inviern.
2. As basand sülla ledscha chantunela da god, la ledscha chantunela da chatscha e la ledscha da fabrica da la vschinaunha da Silvaplana es scumando mincha passagi e disturbi a partir dals
20 december fin als 30 avrigl.
3. Las rutas markedas cun mellan paun gnir drivedas ma na bandunedas. Chauns stögljan gnir mnos vi da la manastra.
4. Surpassamaints dals uordens surnumnos vegnan chastios cun multas.

Zona di protezione bosco – selvaggina

1. La zona di protezione serve alla protezione e alla conservazione della flora e della fauna durante i mesi invernali.
2. Sulla scorta delle disposizioni legali della legge cantonale forestale, della legge cantonale sulla caccia e della legge edilizia del Comune di Silvaplana in queste zone è vietato l'accesso e ogni tipo di disturbo, nel periodo
dal 20 dicembre al 30 aprile.
3. I percorsi segnati in giallo nella presente cartina possono essere praticati ma non si possono lasciare. I cani sono da condurre al guinzaglio.
4. Trasgressioni a queste disposizioni vengono punite con multa.

Respektiere

deine Grenzen

www.respektiere-deine-grenzen.ch

BKPJV Bündner Kantonaler
Patentjägerverband

AJF Amt für
Jagd und Fischerei

AWN Amt für Wald und
Naturgefahren Graubünden