

INFO-VERANSTALTUNG ALPIN INFRA AG

Gemeinsam für eine sichere Wintersport-Infrastruktur.

Silvaplana, 22. April 2022



*Corvatsch 3303
Diavolezza 2978
Lagalb 2893*



WO STEHEN DIE GEMEINDEN HEUTE?

- Wirtschaftliche Standfestigkeit
- Fokus qualitatives Wachstum: Regionenförderung
- Fokus Ganzjahrestourismus stärken
- Fokus Schneesicherheit verbessern (Planbarkeit Vorsaison)
- Fokus Wertschöpfung (Arbeitsplätze Region)
- Einstufung Corvatsch AG als systemrelevant



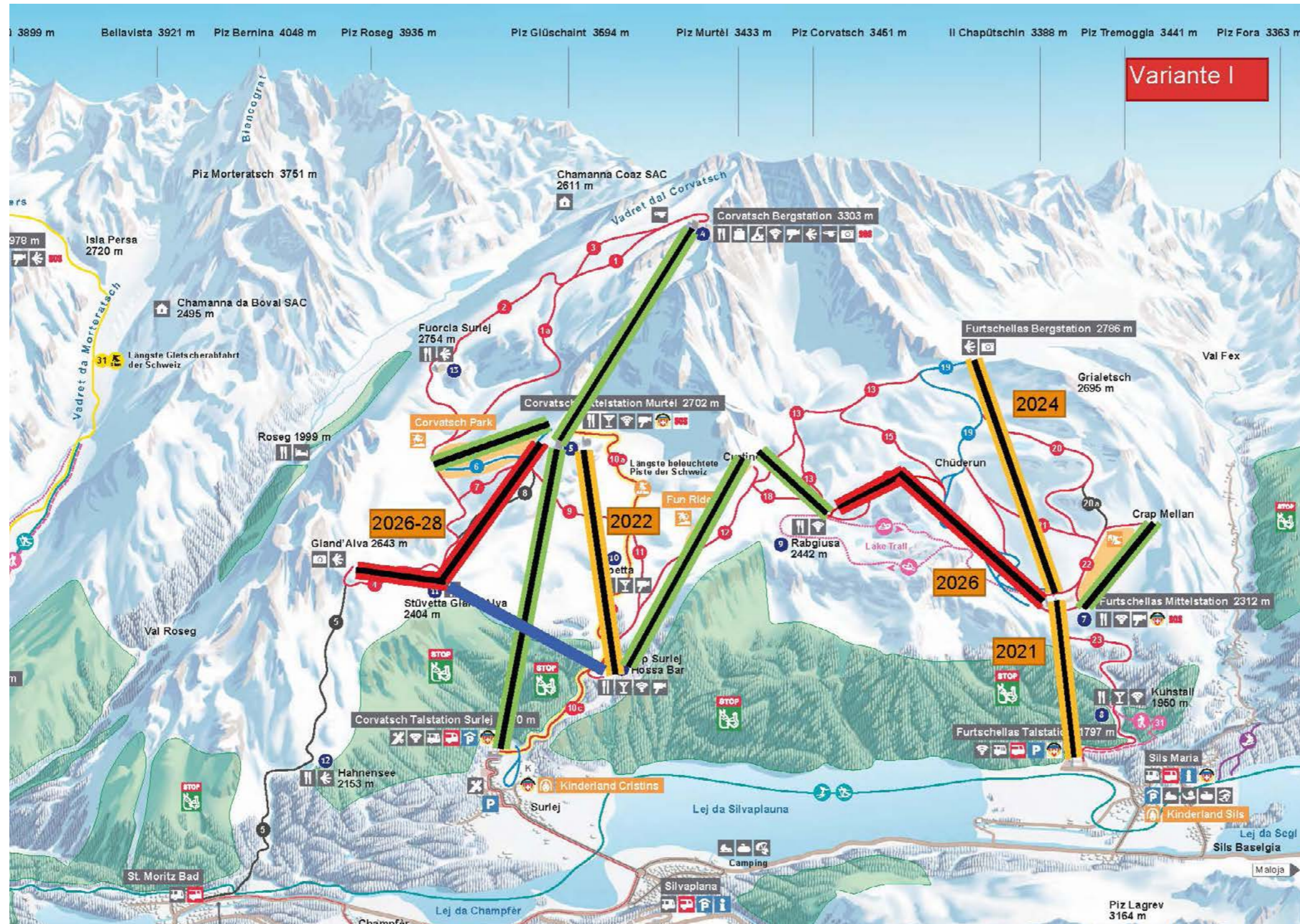


WIE GEHT ES DER CORVATSCH AG?

- Investitionsvolumen in den letzten zehn Jahren: CHF 45,1 Mio.
- Ziel VR/Mehrheitsaktionär: CHF 23 Mio. Investition ins Kerngeschäft (Transportanlagen, Pisten, Gastronomie)
- Ausbau Beschneigung (finanzielle Mittel fehlen)
- Heutige Beschneigung: 16 Prozent
- Durchschnittliche Beschneigung Kanton Graubünden: 43 Prozent

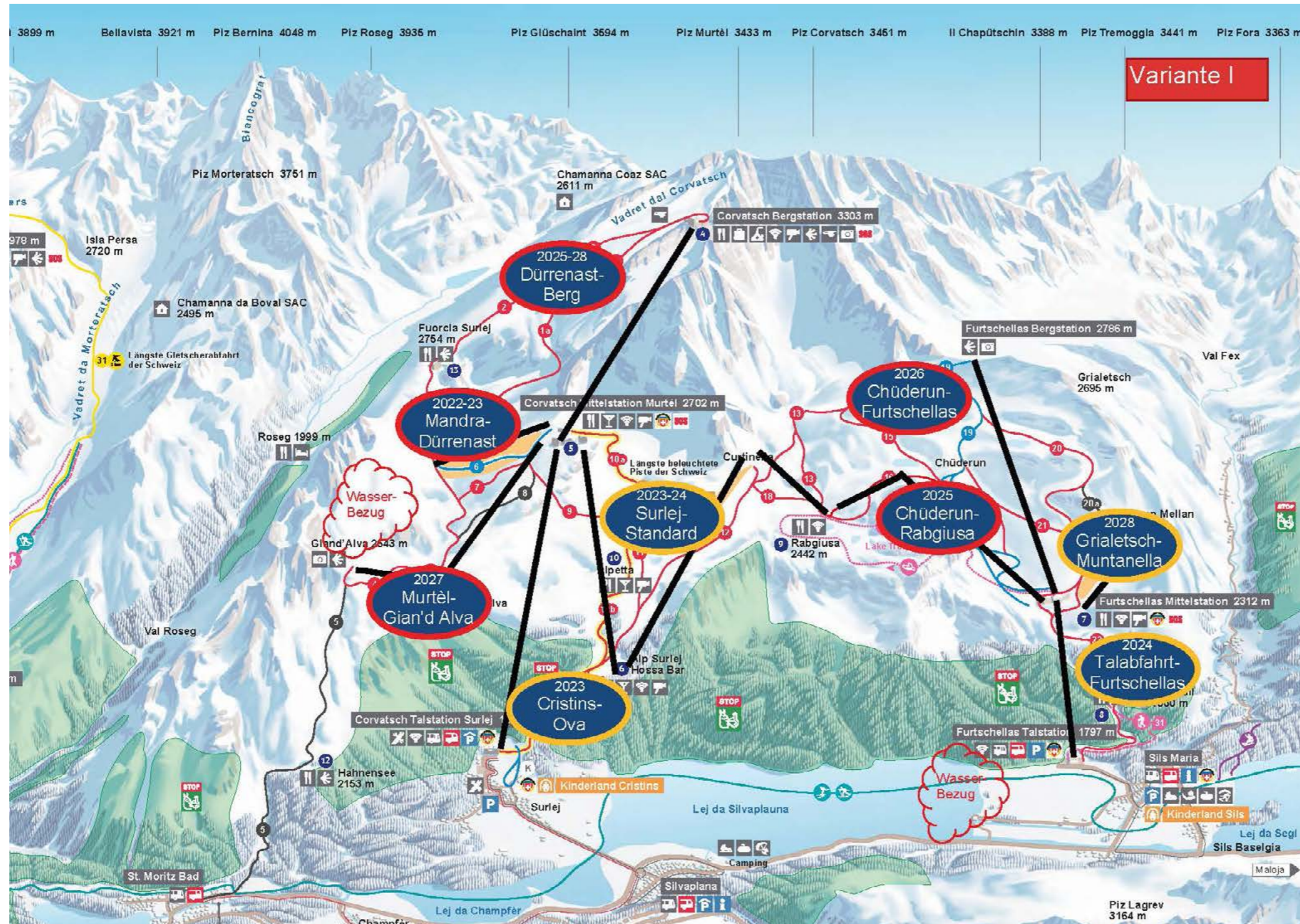


DIE VISION





DIE BESCHNEIUNG





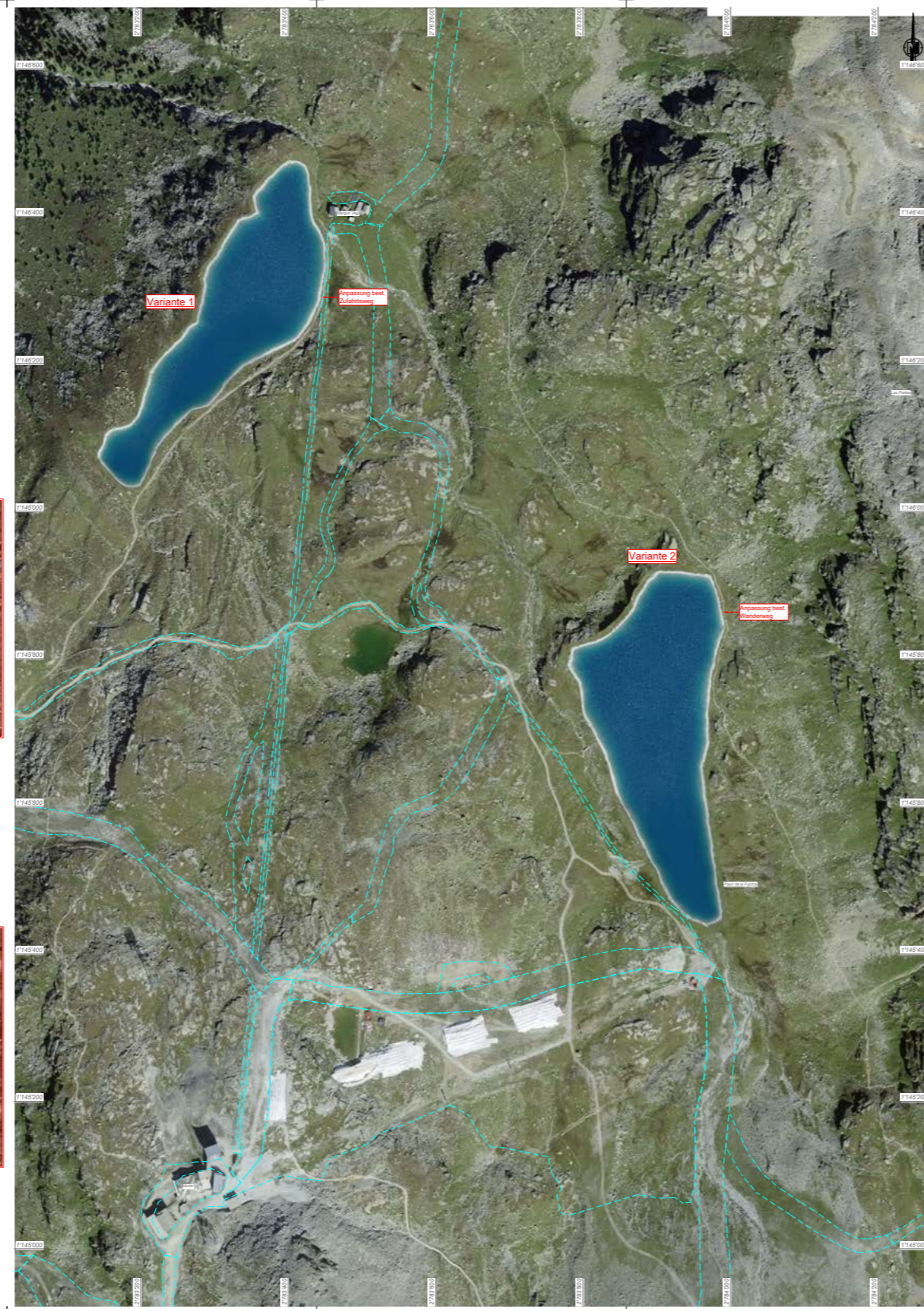
CORVATSCH AG

**NATURSPEICHERSEE
CORVATSCH**

SITUATIONSPLAN 1:2'000
3D - VISUALISIERUNGEN

STUDIE

Objekt	Standort	Maßstab	Blatt	Blatt-Nr.
Natur Speichersee	Corvatsch	1:2'000	C.1	1.001
Verfasser	Gezeichnet	Geprüft	Projekt-Nr.	
eco.alpin	50 x 60	1000/1001-epi	5.22.015	



Variante 1



Volumen	ca. 340'000 m ³
Fläche	ca. 48'000 m ²

Variante 2



Volumen	ca. 480'000 m ³
Fläche	ca. 60'000 m ²





WELCHE ZIELE STREBEN WIR GEMEINSAM AN?

- Stärkung Ganzjahrestourismus (Attraktivität Region)
- Verbesserung Planbarkeit
- Qualitatives Wachstum
- Verbesserung Position Mitbewerber
- Beschleunigung Investitionsprozess
- Operative Betriebe ohne Verantwortung Gemeinden
- Keine jährlichen Zahlungen/Beiträge der Gemeinden
- Langfristige Partnerschaft



Furtschellas 2312



WIE SIEHT DIE LÖSUNGSIDEE AUS?

- Gründung Gesellschaft Alpin Infra AG
- Träger: Gemeinden Sils, Silvaplana, Corvatsch AG
- Verteilung Eigenkapital von CHF 9,0 Mio. (Aktienkapital + Agio): zu je einem Drittel auf die Träger
- Absicherung Bankfinanzierung mit Bürgschaft (je CHF 8,0 Mio. pro Gemeinde)
- Investitionsvolumen Beschneigung: CHF 23,7 Mio. (in den nächsten fünf Jahren)
- Künftiges Beschneigungsvolumen: 43 Prozent des Skigebiets
- Langfristige Pachtung der Beschneigungsinfrastruktur durch Corvatsch AG
- Keine jährlichen Zahlungen durch die Gemeinden



BUSINESSPLAN DER CORVATSCH AG

- Investitionen in das Kerngeschäft (Transportanlagen, Gastronomie, Pisten) CHF 23,0 Mio.
- Umwandlung von CHF 6,0 Mio. Darlehen in Eigenkapital
- Neue Darlehen in der Höhe von CHF 17,0 Mio. durch den Haupteigentümer



BUSINESSPLAN ALPIN INFRA AG

Erfolgsrechnung 2026

Abschreibungen CHF 663 000	Einnahmen Pachtzins CHF 850 000
Zinsen Fremdkapital CHF 167 000	
Allgemeine Kosten CHF 10 000	
Steuern CHF 10 000	

Bilanz 2026

Restbuchwert der Investitionen in die Beschneidung CHF 17,8 Mio.	Fremdkapital CHF 14,8 Mio.
	Aktienkapital CHF 3,0 Mio.



PFLICHTEN DER CORVATSCH AG

Corvatsch AG sorgt für:

- Verkauf bestehende Beschneigungs-Infrastruktur an Alpin Infra AG
- Sicherstellung Beschneigung
- Keine Ausschüttung Aktionäre, solange Darlehen nicht zurückbezahlt wurden
- Aufträge gehen an das lokale Gewerbe (bei vergleichbaren Kosten)
- Einladung Bevölkerung Sils/Silvaplana zum Pre-Opening Day
- Kauf Aktien Alpin Infra (falls sie den Beschneigungs-Pachtvertrag kündigen)



WIE LAUTET DER ANTRAG?

Die Gemeindevorstände von Sils und Silvaplana beantragen:

- Gründung der Alpin Infra AG (zusammen mit der Corvatsch AG)
- Einmalige Beteiligung der Gemeinden Sils und Silvaplana von je CHF 3,0 Mio. am Eigenkapital der Alpin Infra AG
- Gewährung einer Bürgschaft von je CHF 8,0 Mio. durch die Gemeinden Sils und Silvaplana zur Absicherung der Finanzierung der Alpin Infra AG

Auf Wiedersehen auf dem Corvatsch –
see you at Corvatsch

